

miniBTE 312 MUSE i1200



MUSE SANS-FIL



Contour d'oreille pile 312

| CARACTÉRISTIQUES TECHNIQUES | MUSE i1200 | |
|---|------------|------------------------|
| | Standard | Configuration Tube fin |
| Technologie sans-fil 900sync dernière génération | ✓ | ✓ |
| Bouton-poussoir Multiprogramme Contrôle du volume et des programmes | ✓ | ✓ |
| Technologie Tinnitus Multiflex (gestion des acouphènes) | ✓ | ✓ |
| Solutions Téléphone Automatique | ✓ | ✓ |
| Directivité - Directionnel adaptatif | ✓ | ✓ |
| Matrix maximum | 130/60 | 120/60 |
| Streaming sans-fil avec les accessoires SurfLink Transmission des sons de différentes sources audio | ✓ | ✓ |
| Embout standard | | ✓ |
| Embout sur-mesure | ✓ | ✓ |
| Autonomie pile 312 (moyenne d'utilisation de 16h/j) | 7-9* j | 7-9* j |

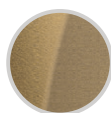
*Les résultats peuvent varier en fonction de l'utilisation de la technologie sans-fil

COULEURS

Standard



Champagne



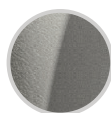
Bronze



Espresso



Sterling



Slate



Black



White & Sterling

FONCTIONS AVANCÉES

**MUSE
i1200**

| PRÉCISION DES RÉGLAGES (CANAUX/BANDES) | 12/12 |
|---|-------|
| ENVIRONNEMENTS SONORES : Grâce à <i>Acuity Lifescape Analyzer</i> , vous aurez un plaisir d'écoute et ce, dans tous les environnements. Cette nouvelle fonction accélère votre acceptation de nouvelles aides auditives en modifiant progressivement les réglages pour vous permettre d'assimiler les sons nouveaux. | ● |
| DIRECTIONNALITÉ : Intelligent et personnalisé, <i>Acuity Directionality</i> s'adapte en continu dans tous les canaux, privilégiant les conversations avec une amélioration pouvant aller jusqu'à 6 dB, afin que vous puissiez participer aux conversations et mieux entendre de toutes parts. | ● |
| RÉDUCTION DU BRUIT : <i>Acuity Voice</i> fonctionne en parallèle avec <i>Acuity Lifescape Analyzer</i> pour garantir une qualité sonore, une facilité d'écoute et une intelligibilité de la parole dans le bruit sans précédent. | ● |
| ANNULATEUR DE LARSEN : L'annulateur de larsen de Starkey offre un confort d'écoute tout au long de la journée. C'est le seul système de gestion des Larsens pro-actif qui les anticipe et qui peut être personnalisé selon l'aide auditive et votre mode de vie. | ● |
| ABAISSEMENT FRÉQUENTIEL : Optimise l'audibilité en temps réel en identifiant les indices vocaux aigus et en les dupliquant dans les basses fréquences. | ● |
| TECHNOLOGIE TINNITUS MULTIFLEX : La technologie Tinnitus Multiflex offre une très grande flexibilité pour créer un stimulus sonore agréable, personnalisable et ajustable qui soulage efficacement les acouphènes (définis comme sifflements, chuintements, bourdonnements, bruit électriques, grondements...) | ● |

ACCESSOIRES SURFLINK

- **SurfLink Mobile** : solution de téléphone "mains libres" qui vous permet de converser par téléphone via vos aides auditives et d'en utiliser le microphone pour communiquer. Fait fonction également d'assistant d'écoute, de streaming média et d'aide auditive à distance.
- **Émetteur SurfLink Media** : vous vous connectez sans-fil avec pratiquement toutes les sources audio, sans avoir besoin de pairing ou le port d'un accessoire supplémentaire.
- **Télécommande SurfLink** : pour les patients qui préfèrent contrôler leurs aides auditives à l'aide d'une télécommande.
- **Microphone SurfLink** : assistant d'écoute qui transmet la voix dans vos aides auditives pour faciliter les conversations en tête-à-tête ou en groupe dans des environnements sonores complexes.

| DONNÉES TECHNIQUES ANSI AU COUPLEUR 2 CC | miniBTE 312 MUSE i1200 | |
|--|------------------------|--------------------------------|
| | STANDARD | TUBE FIN (Taille 3+, fermé) |
| Niveau de sortie maximum (90 dB SPL) | 130 | 120 |
| Niveau de sortie maximum HFA (90 dB SPL) | 117 | 108 |
| Gain maximum (dB) | 60 | 60 |
| Gain maximum HFA (dB SPL) | 51 | 49 |
| Bande passante (Hz) | 100 - 8100 | 100 - 6800 |
| Fréquence de référence test HFA (kHz) | 1.0 - 1.6 - 2.5 | 1.0 - 1.6 - 2.5 |
| Gain de référence test HFA (dB) | 40 | 31 |
| Distorsion harmonique | | |
| 500 Hz | < 3 % | < 3 % |
| 800 Hz | < 5 % | < 3 % |
| 1600 Hz | < 3 % | < 3 % |
| Sensibilité de la bobine d'induction magnétique | | |
| HFA SPLITS (dB SPL) | 100 | 90 |
| Consommation (mA) | 1.5* | 1.4* |
| De repos (mA) | 1.3* | 1.3* |
| Estimation de la vie d'une pile (utilisation moyenne 16h/j) - Jours | 7-9* | 7-9* |
| Stimulus Thérapie Tinnitus | | |
| Niveau de sortie RMS max. (dB SPL) | 87 | 87 |
| Niveau de sortie RMS moyen (dB SPL) | 87 | 87 |
| Niveau de sortie 1/2 octave max. (dB SPL) | 87 | 87 |

Conditions de mesure

Les données techniques ont été obtenues en utilisant les normes ANSI S3.22 (2003), ANSI C63.19 (2007), IEC 60118-7 (2005), IEC 60711 (1981), DIN 45605 (1989) et IEC 60118-0 (1983) avec l'amendement 1 (1994-01). Ces mesures ont été obtenues avec un équipement Analyseur en temps réel et un Système automatisé de vérification de test (SADVTS) propriété Starkey utilisant les tests basiques. Ces données peuvent changer si elles sont effectuées avec un autre équipement.



*Les résultats peuvent varier en fonction de l'utilisation de la technologie sans-fil